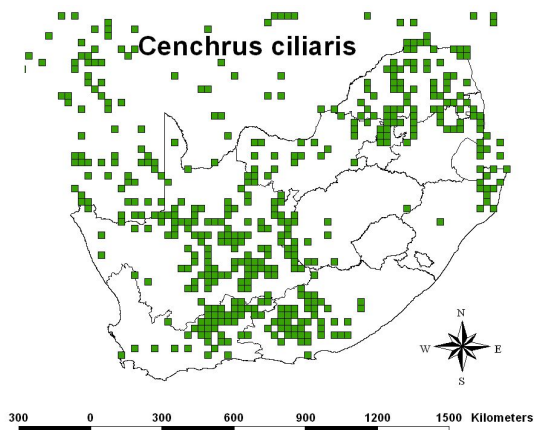


Cenchrus ciliaris

Volksnaam: Bloubuffelgras

Familie: Poaceae

Habitat: Wyd verspreid en kom voor in alle grondsoorte maar verkies sanderige grond met goeie dreinerings. Die gras is meestal beperk tot lopies in droër gebiede.



Kaart gebaseer op PRECIS data vanaf <http://sibis.sanbi.org/>.

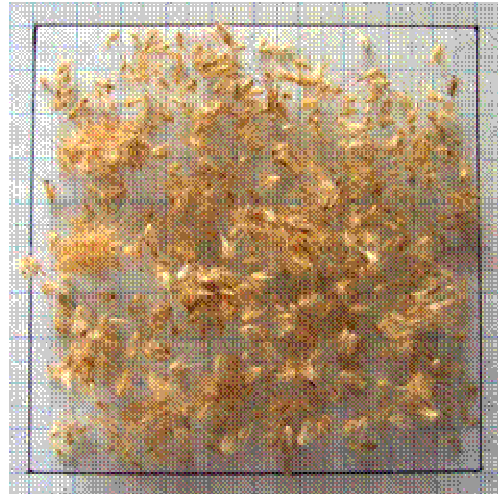
Plant beskrywing: Gras tot 0.7m hoog, blare liggroen en 4-8 mm wyd, halms vertak en gee die plant 'n struik-agtige voorkoms.

Smaaklikheid: ★★★★★ hoog vir beeste en ander grootvee,
★★ matig tot laag vir skape.

Saad beskrywing: Die saad vorm in strooikleurige, gepunte blomhofies. Aartjies is bedek met golwende steekhaartjies. Saad word onbedek voorsien.

Lewensvatbare saad per kg: 27,552

Wanneer en hoe om te plant: Sept – Feb. Maak grond grof met 'n graaf of ander implement. Meng die saad met gelyke hoeveelhede kaf of saagsels. Om gelyke verspreiding te bekom, meet die voorgeneemde saai-area in kwart-hektaar blokke (100 m x 25 m of 50 m x 50 m) af, en saai 1 kg (of 2 kg saad-kaf mengsel) op elke kwart-hektaar blok. Rol of vertrap die gesaaide gebied om die saad in te grond te druk, of hark die gesaaide gebied met 'n hark of doringtak. Bedek die hele gesaaide gebied met doringtakke om die saaielinge teen beweiding deur vee en wild te beskerm.



Scale: 1cm



Skaal: 1 decimeter

Verwysings

PRECIS data van suider Afrika se plant verspreidings en taksonomie. <http://sibis.sanbi.org/faces/SearchSpecies/>

Renu-Karoo ongepubliseerde data

Van Oudtshoorn, F., 2006. Guide to grasses of Southern Africa. Briza Publications. Pretoria.